


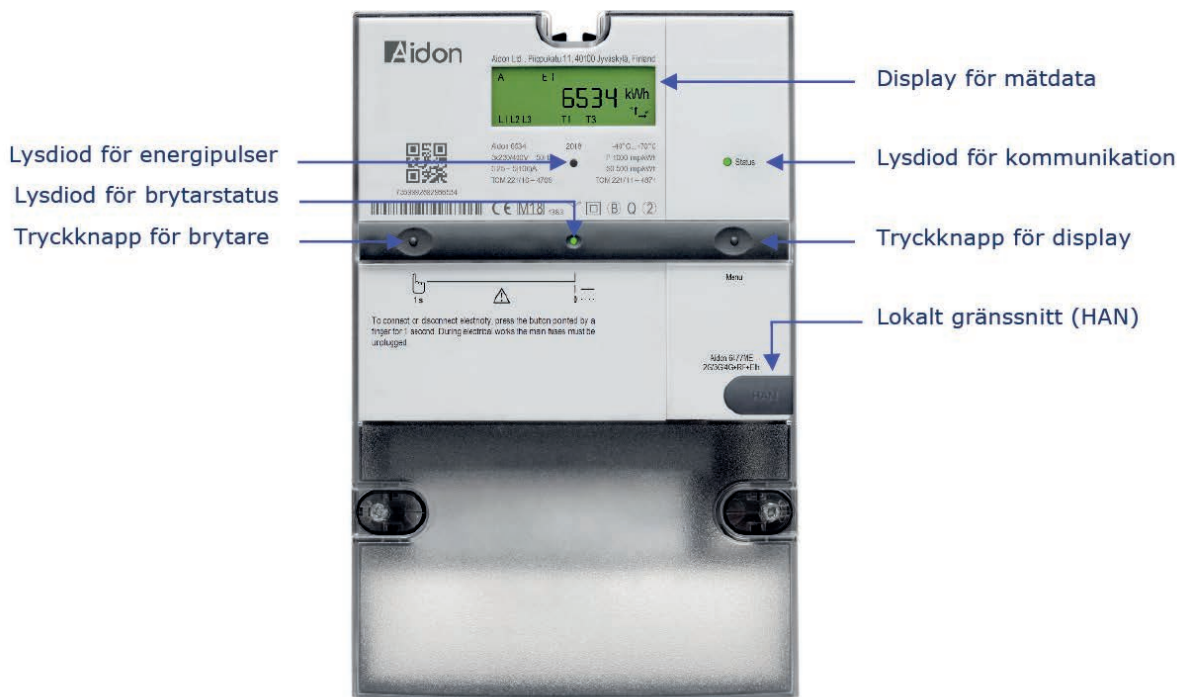


Beskrivning av Aidon 6534 Elmätare

Elmätarens inbyggda brytare kan slås av eller på via tryckknapp alternativt via fjärrstyrning. Vid behov av att stänga av elektriciteten till er bostad/anläggning: använd tryckknapp för brytare på elmätaren. På detta sätt kommer inte strömförsörjningen till elmätaren att brytas och vi kan fortfarande avläsa och fjärrstyra din elmätare. Vid elektriskt arbete på anläggningen måste dock anläggningens huvudbrytare slås av och huvudsäkringarna lossas.

Elmätarens lysdioder och tryckknappar

Brytarens lysdiod	Funktionsstatus	Åtgärder
Fast grönt 	Elen är påslagen.	
Blinkande grönt 	Elen är avslagen.	Tryck på brytarens tryckknapp.
Blinkande rött 	Elen är avslagen och knappfunktionen blockerad.	Kontakta Härryda Energis kundtjänst. Strömförsörjningen till anläggningen är bruten via fjärrstyrning från Härryda Energis centralssystem.
Lysdioden är släckt. Displayen är släckt.	Strömförsörjningen till mätenheten är bruten.	Kontrollera att huvudbrytaren är påslagen (läge I) och att alla säkringar är hela.



Elmätarens displayvisning

I normal drift visar displayen aktiv mätarställning. Tryckknappen på högra sidan om mätaren kan ge tillgång till andra värden. Vid felsituation visas en varningstriangel i displayen. Om så är fallet, vänligen kontakta Härryda Energis kundtjänst.

Normal drift	Visning genom tryckknapp
Aktiv mätarställning	<ol style="list-style-type: none"> Aktiv mätarställning (förbrukning A+) Aktiv mätarställning (produktion A-) Datum Tid Momentan effekt (aktiv förbrukning A+) Momentan ström och spänning per fas